



## 1. Установка вне помещения

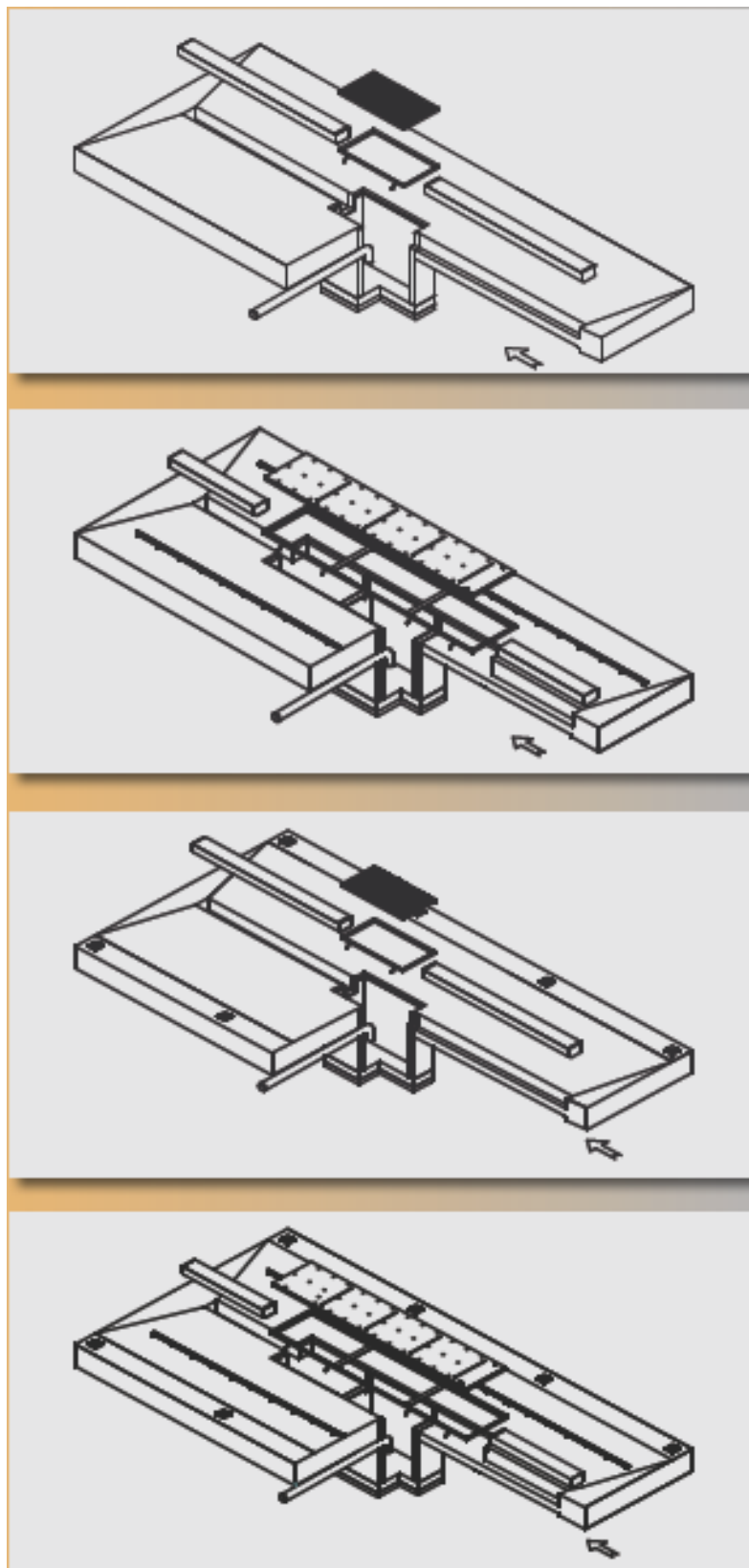
Технические размеры .....	2
Детальные размеры .....	3
Разрезы и сечения .....	5
• Без мойки днища .....	5
• Мойка днища .....	6
Трубопроводы .....	8
• Внешняя установка мойки днища ----	8
• Встроенная установка мойки днища –	8
Рамки и решетки .....	9

## 2. Установка в помещении

Технические размеры .....	10
Детальные размеры .....	11
Разрезы и сечения .....	12
• Без мойки днища .....	12
• Мойка днища .....	14
Трубопроводы .....	20
• Внешняя установка мойки днища ----	16
• Встроенная установка мойки днища –	16
Рамки и решетки .....	17

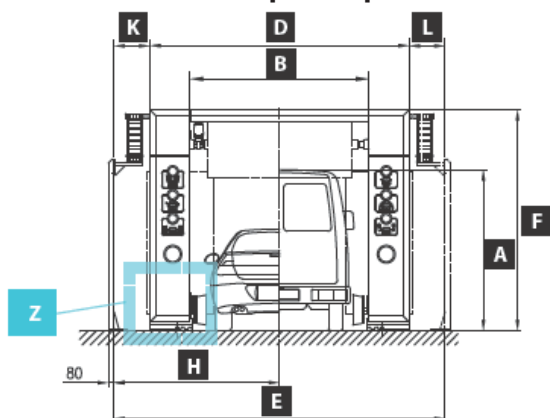
## 3. Размещение

Наземное размещение .....	18
Подземное размещение .....	24
Электрические характеристики .....	26
• В портале .....	26
• Главные значения для установки .....	26
• Электрический распределительный шкаф -	27



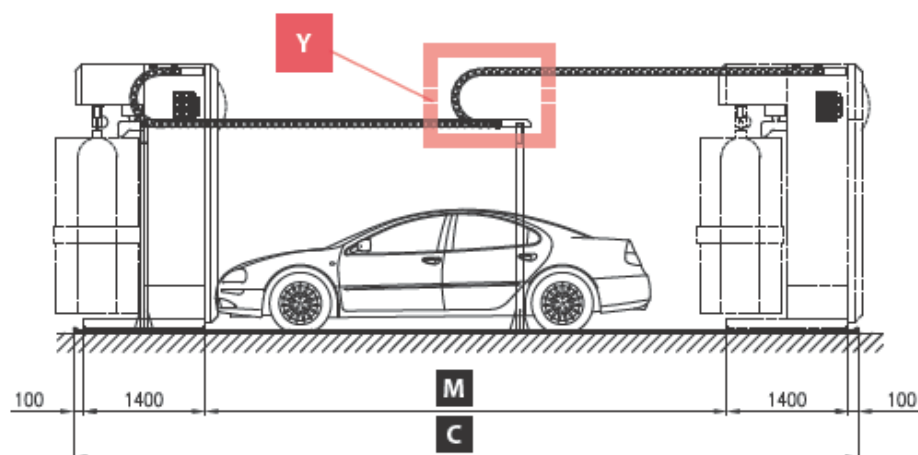
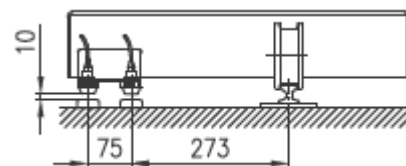
## Установка вне помещения (открыто на улице)

### Технические размеры



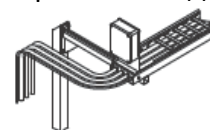
**Z**

Между рельсами:  $2854 \pm 5$

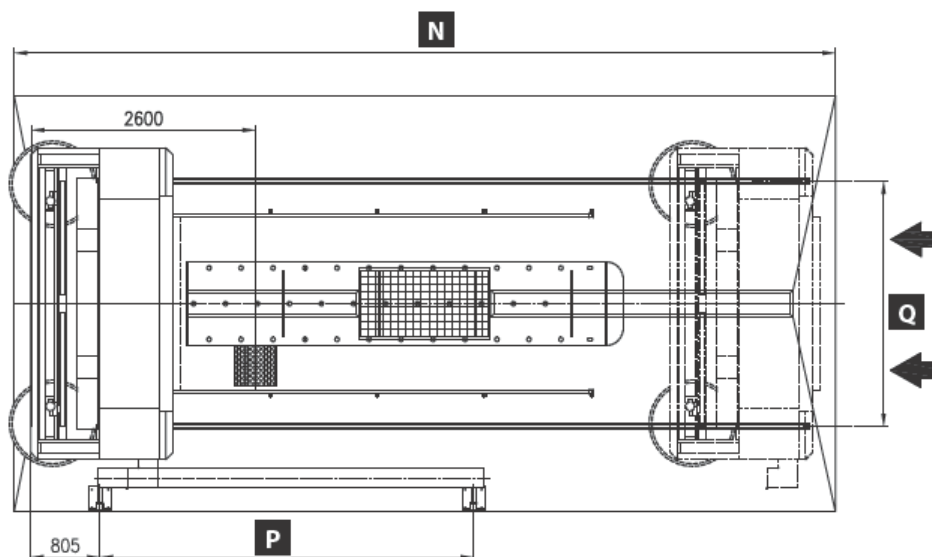
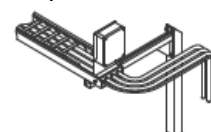


**Y**

Левостороннее соединение



Правостороннее соединение

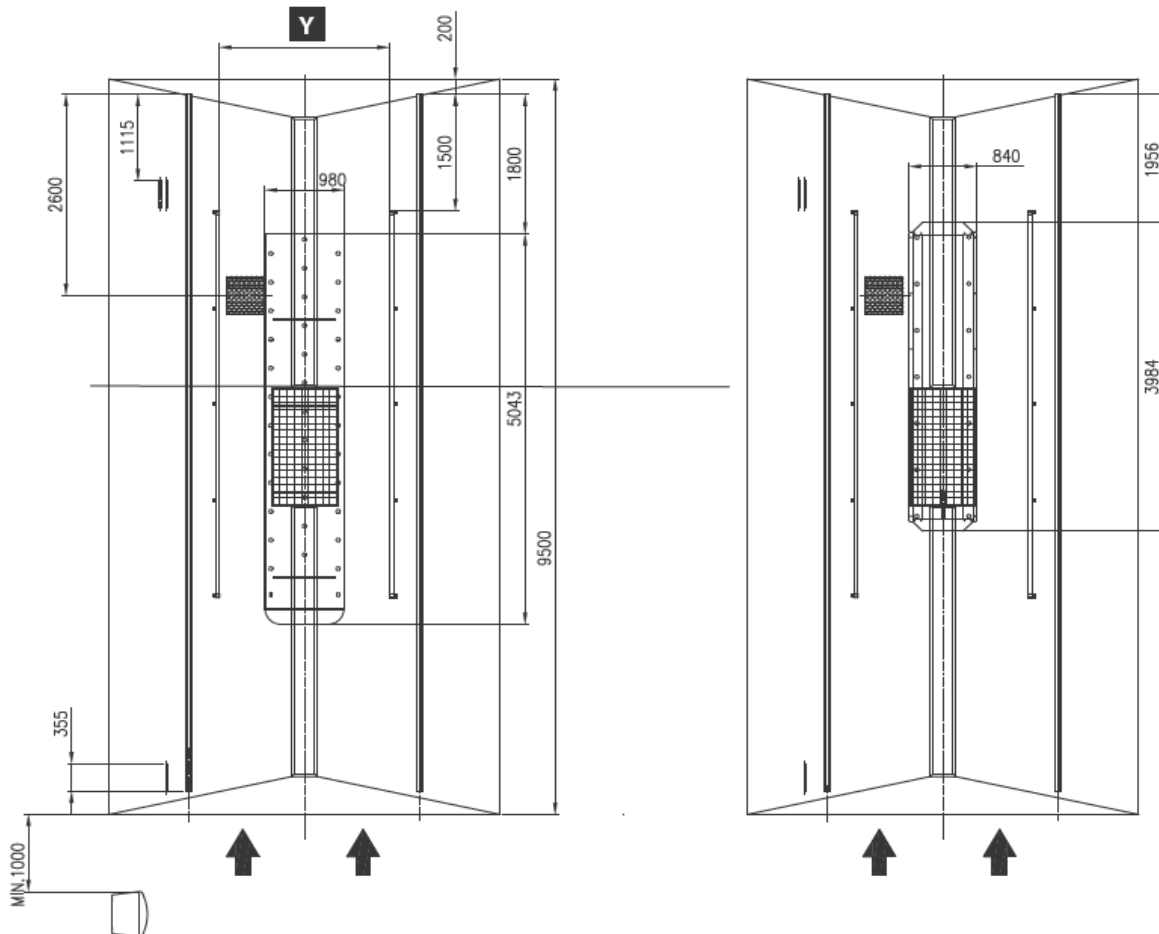


Расстояние между нижней частью стоек и пола не должна превышать 10 мм.  
Если пространство K или L меньше рекомендуемых (500 мм), Вам необходимо установить в систему выключатель.

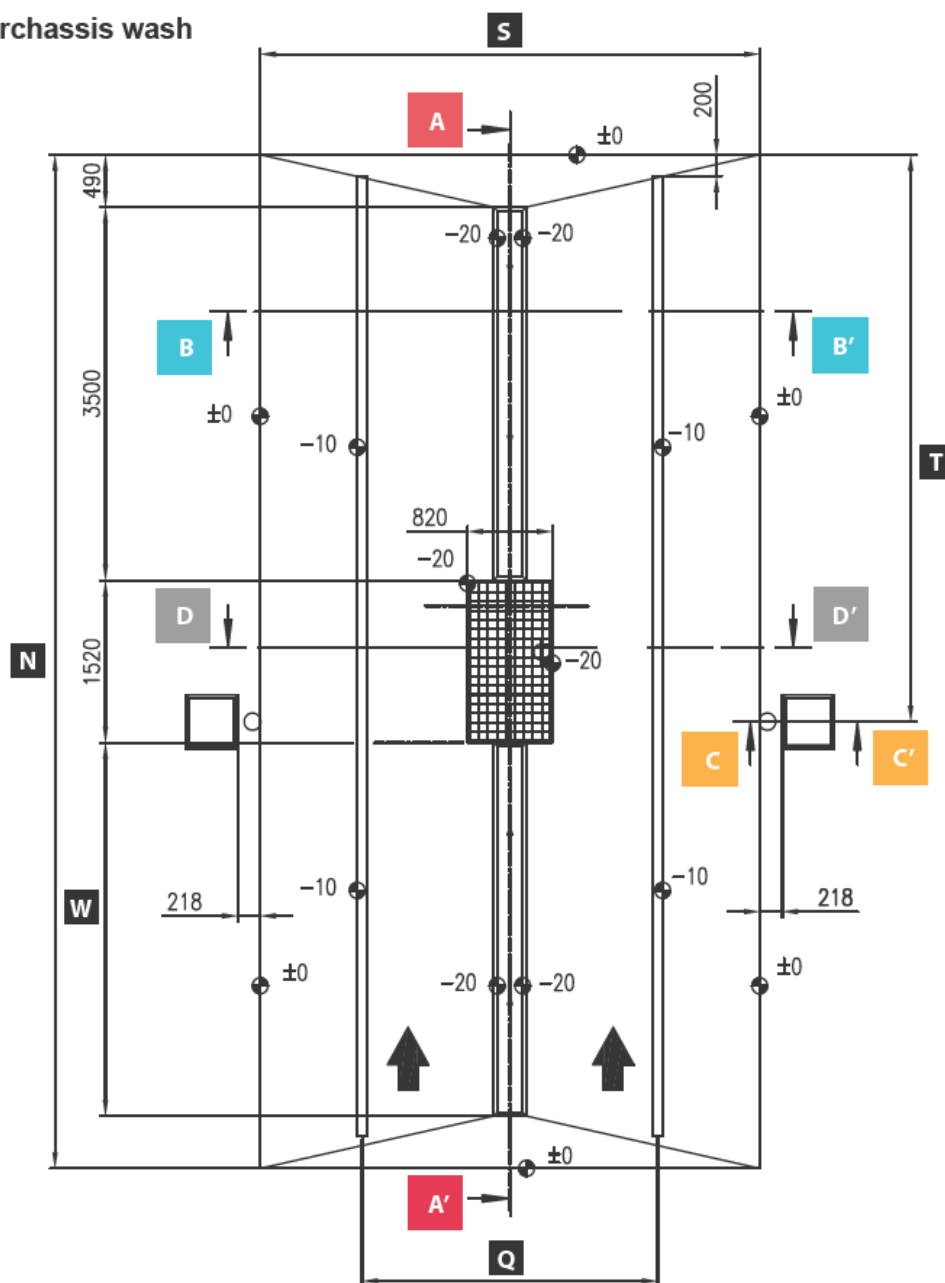
A	Максимальная моечная высота	2100	2300	2500	2700	
B	Максимальная моечная ширина	2500				
C	Длина рельс	9000	9000	9000	10000	11000
D	Ширина портала	3621				
E	Рекомендованное	4620				
	Минимальное	4100				
	Без поддержки энергоцепи	5024				
F	Габаритная высота установки	2887	3087	3287	3487	3487
H	Рекомендованное	2310	2310	2310	2310	2310
	Минимальное	2090				
	Без поддержки энергоцепи	2714				
K	Рекомендованное	500				
	Минимальное	280				
	Без поддержки энергоцепи	904				
L	Рекомендованное	500				
	Минимальное	200				
M	Максимальная длина автомобиля	6000	6000	6000	7000	8000
N	Длина моечного зала	9500	9500	9500	10500	11500
P	Между центрами поддержки	4320	4320	4320	4820	5320
Q	Между центрами рельс	2854				
Y	Между центрами направляющих	2050				

## Детальные размеры

Разрезы и сечения. Без мойки дна



No underchassis wash

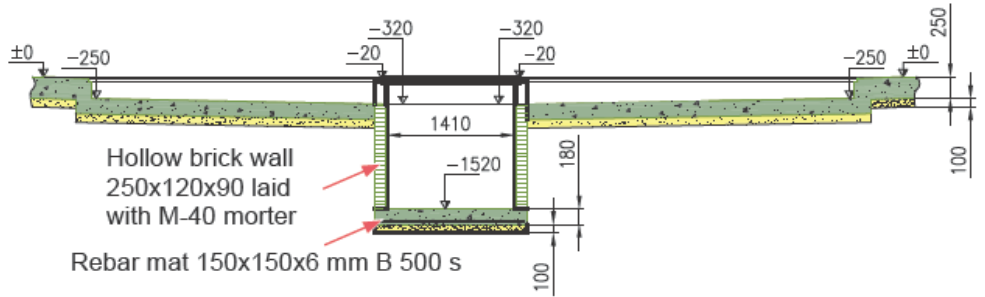


Поверхность пола моечного пространства должна иметь антискользящее твердое покрытие.  
 Размеры решеток можно посмотреть на стр. 9

A	Максимальная высота автомобиля	2100	2300	2500	2700	
B	Максимальная ширина автомобиля	2500				
C	Длина рельс	9000	9000	9000	10000	11000
N	Длина моечного зала	9500	9500	9500	10500	11500
P	Между центрами поддержки	4320	4320	4320	4820	5320
Q	Между центрами рельс	2854				
S	Ширина моечного пространства	4830				
T	Расстояние до места энергоподключения	5320	5320	5320	5820	6320
W	Расстояние до сетки	3500	3500	3500	4500	5500

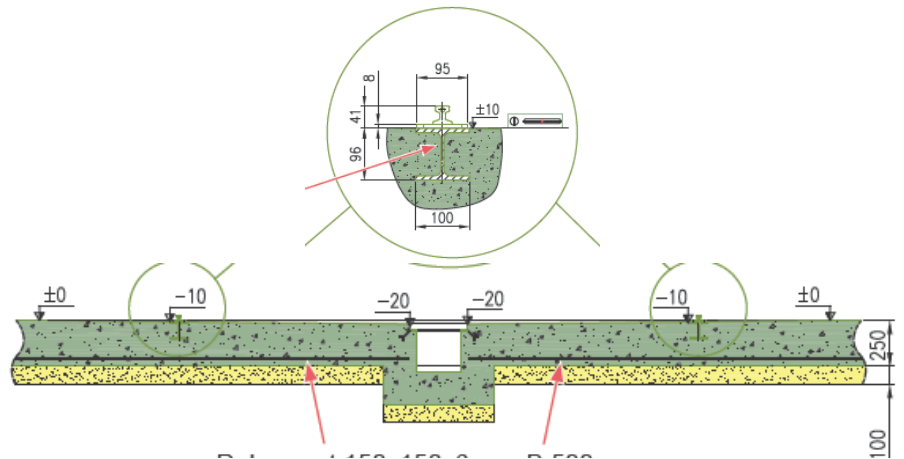
### Разрез А – А´

Стены из пустотелого кирпича  
250x120x90  
Раствор М-40  
Арматурная сетка 150x150x6 мм.  
В 500 с



### Разрез В-В´

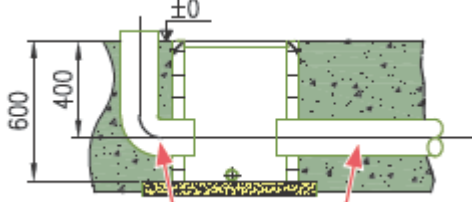
Двутавр 100x9000  
Не поставляется ТТС-Центр



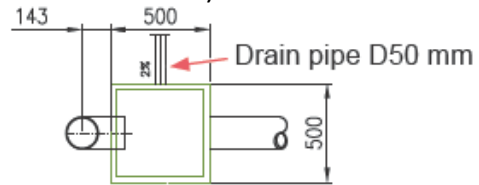
Арматурная сетка 150x150x6 мм. В 500 с

### Разрез С - С´

Энергоцепь, вправо или влево (в зависимости от расположения объекта).



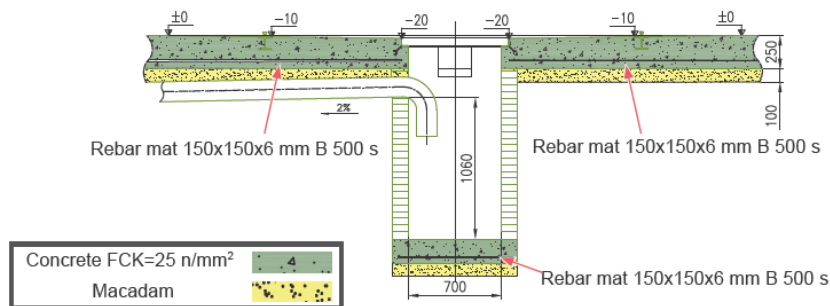
Труба ПВХ Ø 160 мм.



Стальной квадрат 30x3 мм.

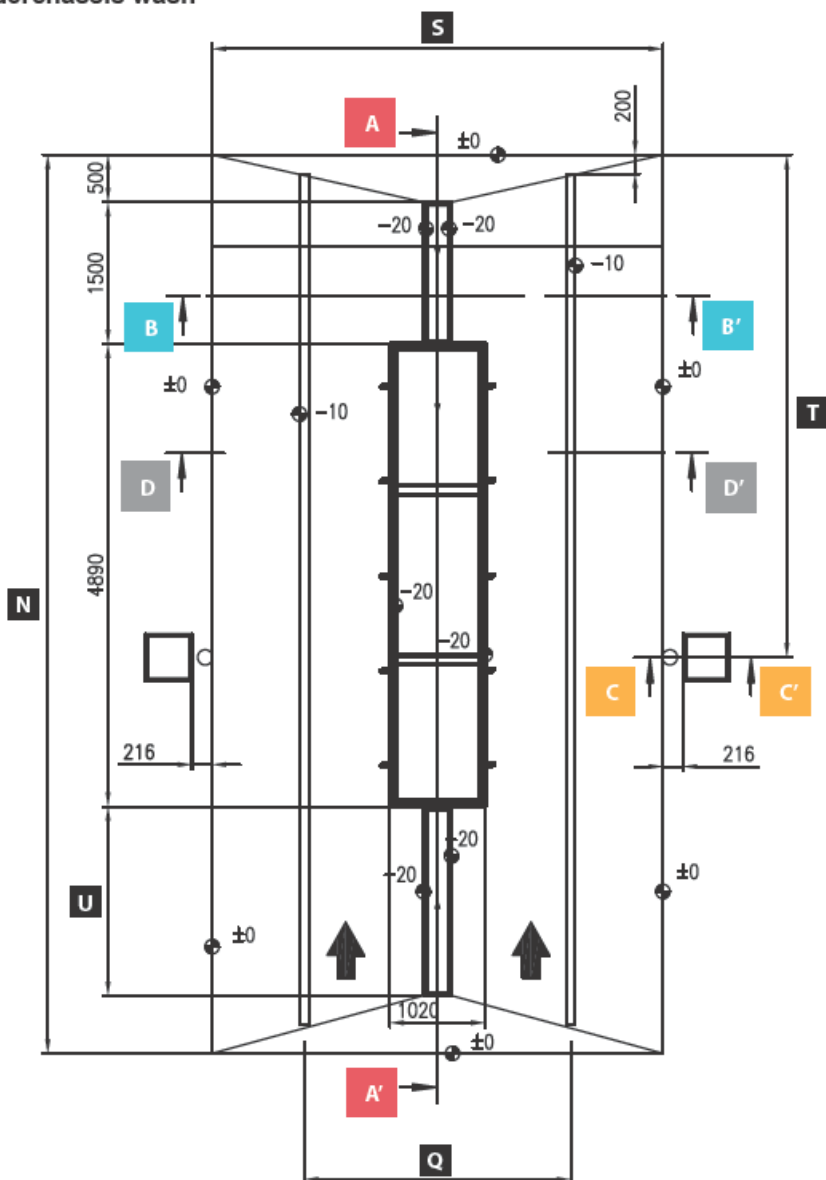
Сливная труба  
Ø 50 мм.

### Разрез D - D´



## Разрезы и сечения с мойкой днища.

With underchassis wash

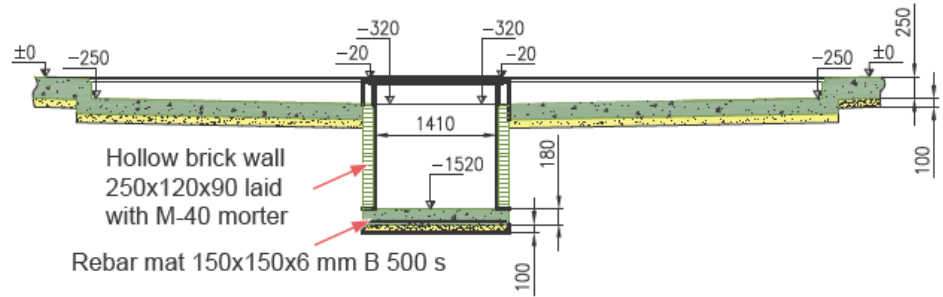


Поверхность пола моечного пространства должна иметь антискользящее твердое покрытие.  
Размеры решеток можно посмотреть на стр. 9

A	Максимальная высота автомобиля	2100	2300	2500	2700	
B	Максимальная ширина автомобиля	2500				
C	Длина рельс	9000	9000	9000	10000	11000
N	Длина моечного зала	9500	9500	9500	10500	11500
P	Между центрами поддержки	4320	4320	4320	4820	5320
Q	Между центрами рельс	2854				
S	Ширина моечного пространства	4830				
T	Расстояние до места энергоподключения	5320	5320	5320	5820	6320
U	Расстояние до сетки	2000	2000	2000	3000	4000

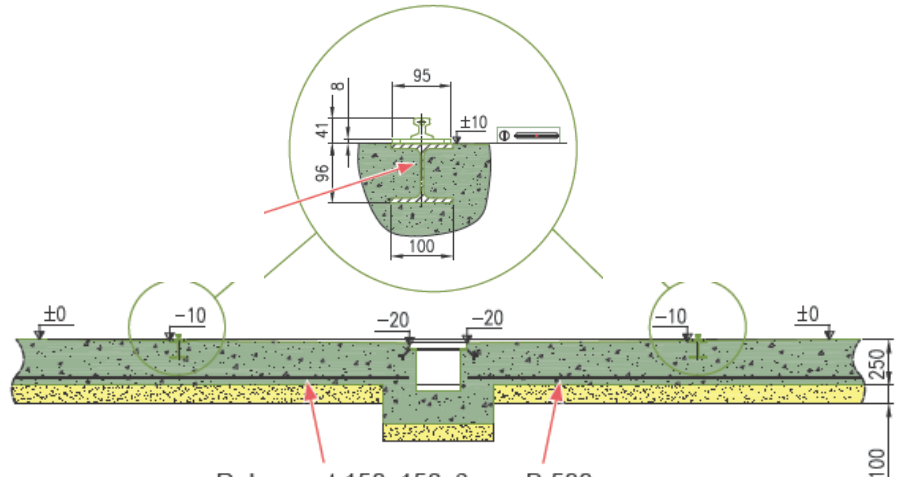
### Разрез А – А´

Стены из пустотелого кирпича  
250x120x90  
Раствор М-40  
Арматурная сетка 150x150x6  
мм.  
В 500 s



### Разрез В-В´

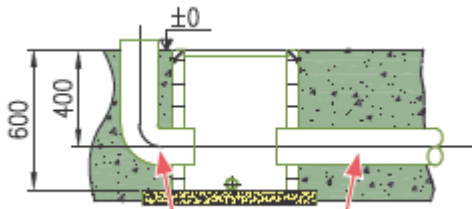
Двутавр 100x9000  
Не поставляется ТТС-Центр



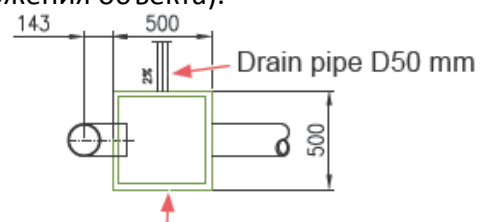
Арматурная сетка 150x150x6 мм. В 500 s

### Разрез С - С´

Энергоцепь, вправо или влево (в зависимости от расположения объекта).



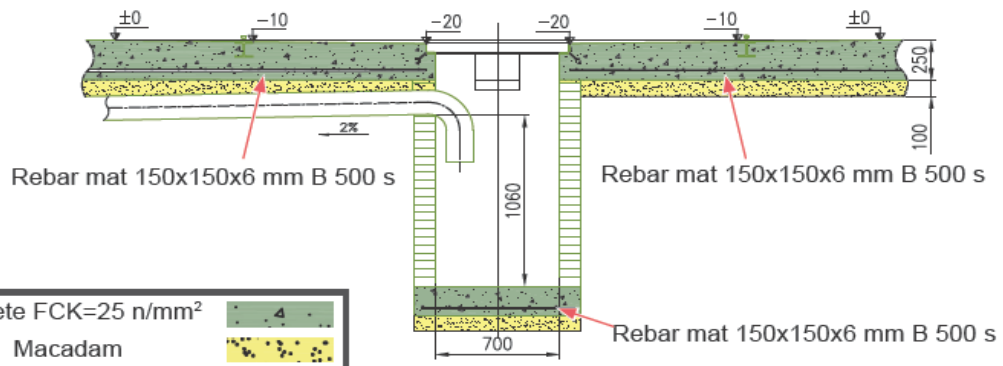
Труба ПВХ Ø 160 мм.



Сливная труба  
Ø 50 мм.

Стальной квадрат 30x3 мм.

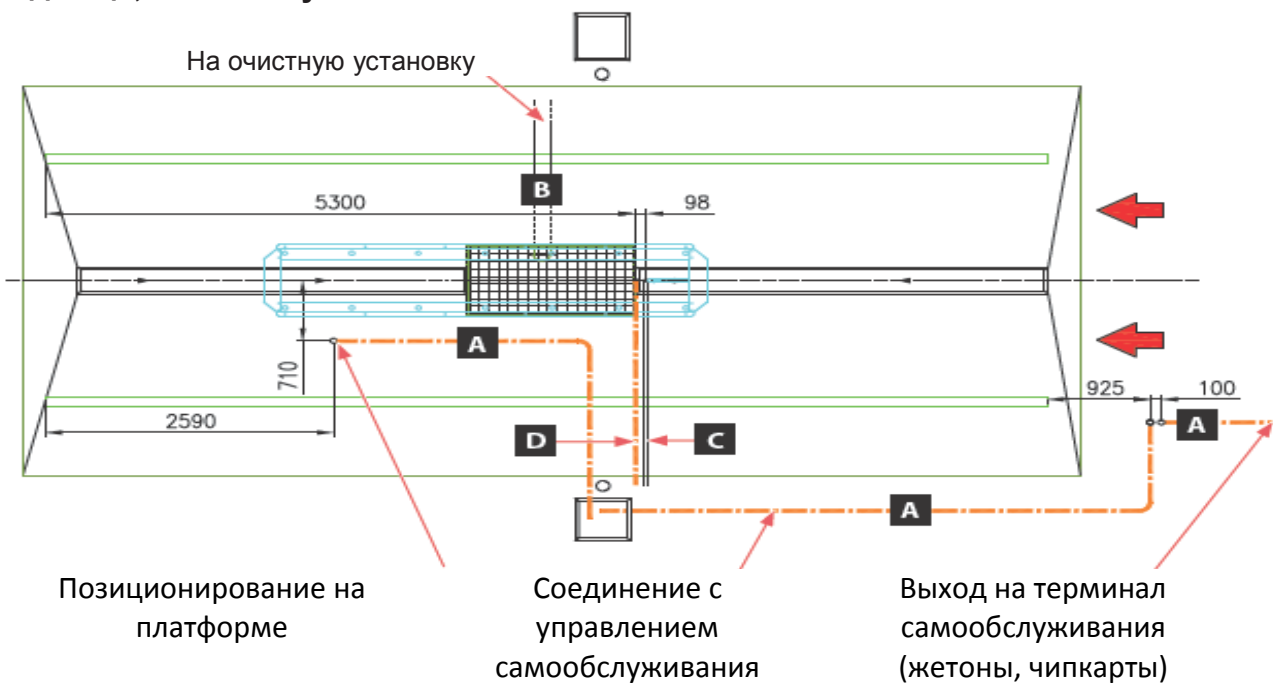
### Разрез D - D´



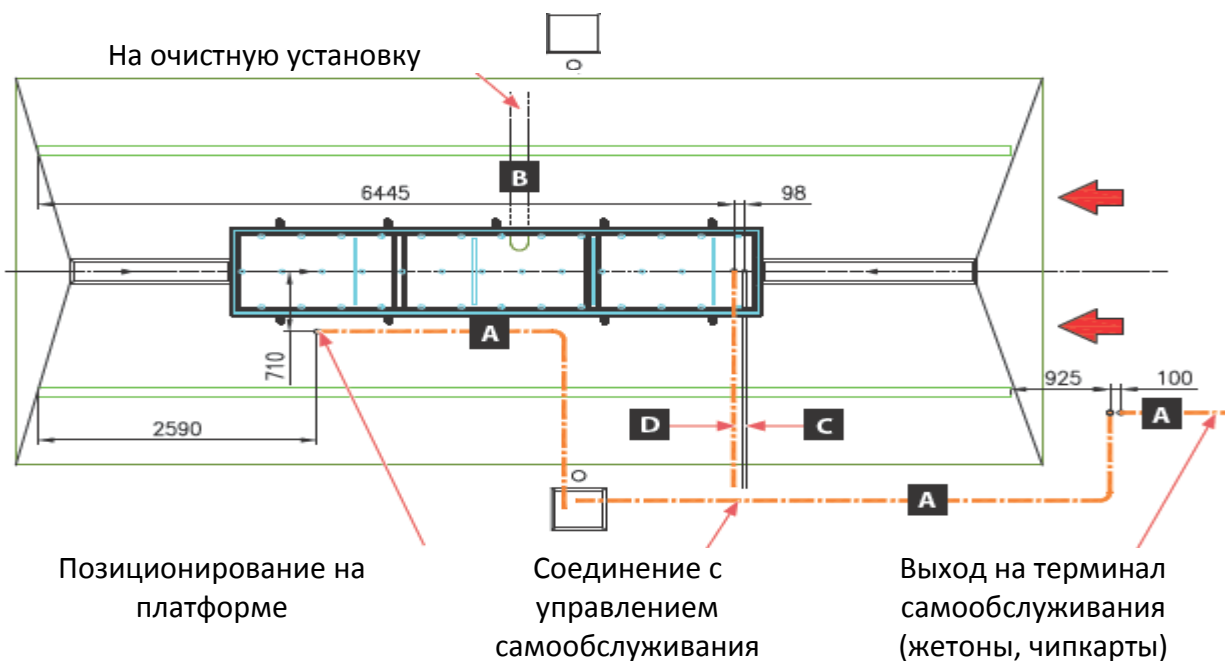
Concrete FCK=25 n/mm <sup>2</sup>	
Macadam	

## Трубопроводы

### Мойки дна, внешняя установка. Mod. 4827400



### Мойка дна, встроенная установка. Mod. 4300400 or 4300700

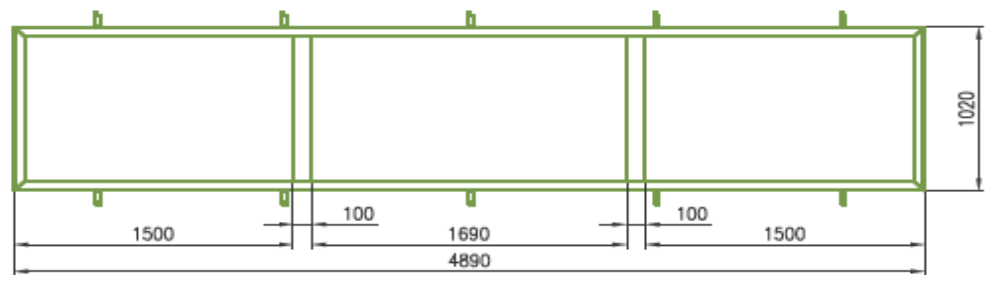


A	Трубопровод из гибкого ПВХ Ø 50 мм.
B	Труба ПВХ Ø 160 мм.
C	Труба ПВХ Ø 30 мм.
D	1 " труба DIN 2440

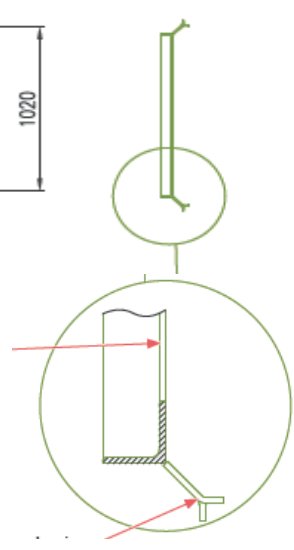


### Рамки и решетки

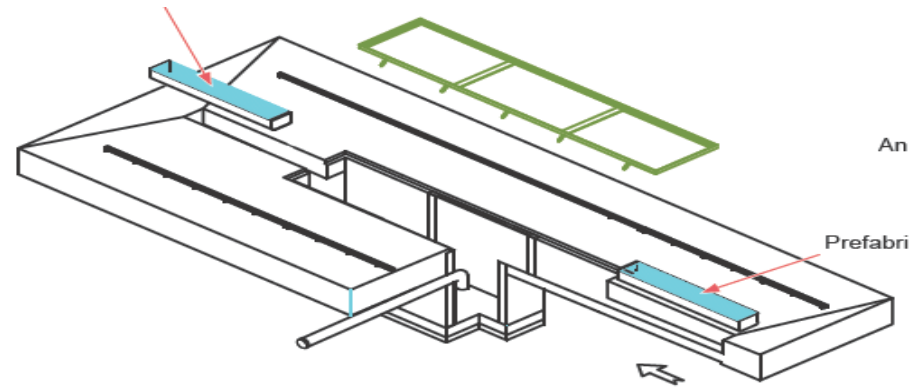
Встроенная рамка для мытья днища (не поставляется ТТС-Центр).



“L” Секция 60x60x8 mm

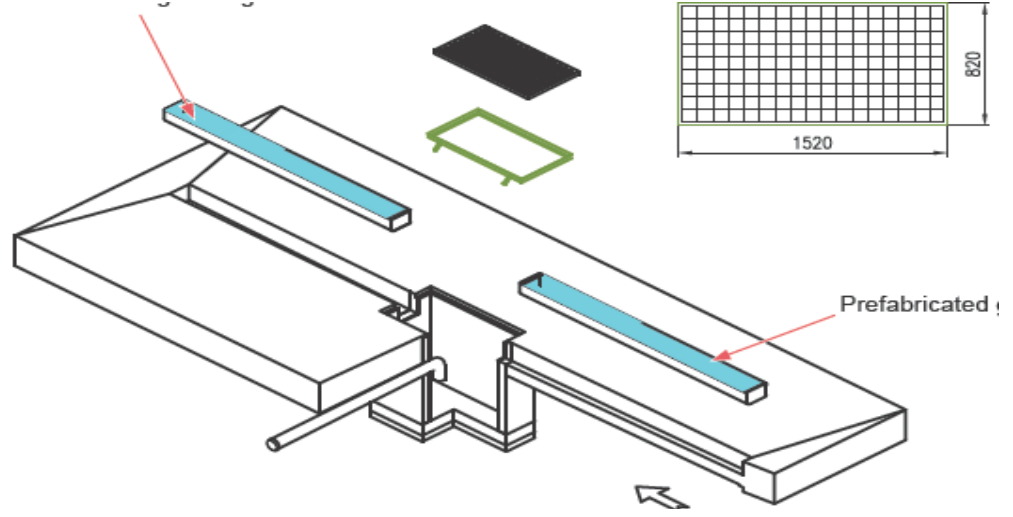


Сборные желоба



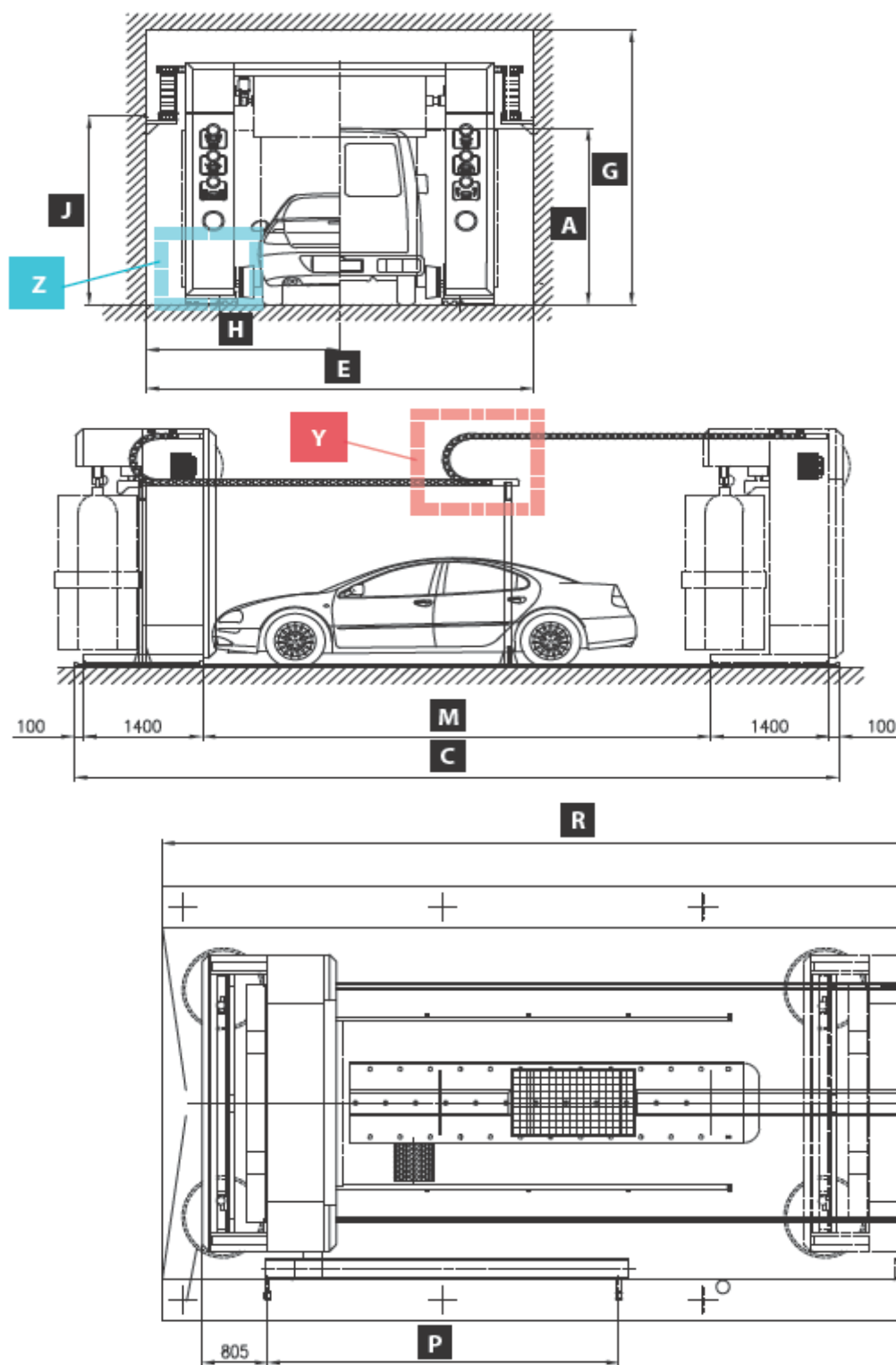
Решетка 820x1516 мм. код для заказа 2375600 (опция).

Сборные желоба



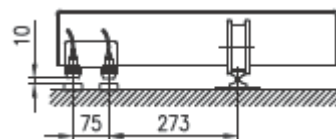
## Установка в помещении

### Технические размеры



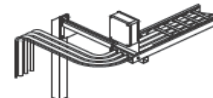
**Z**

Между рельсами:  $2854 \pm 5$

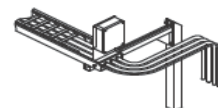


**Y**

Левостороннее  
соединение



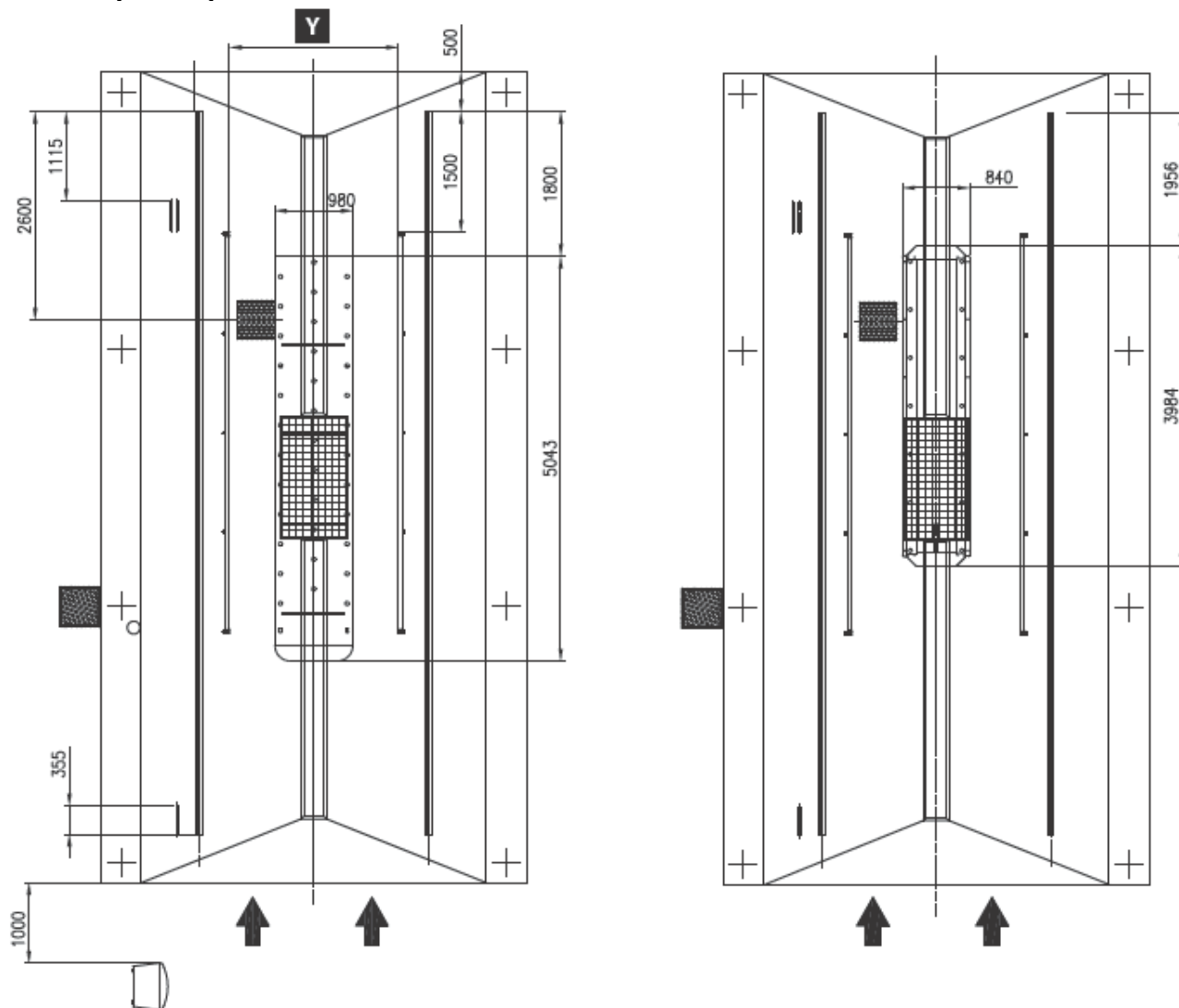
Правостороннее  
соединение



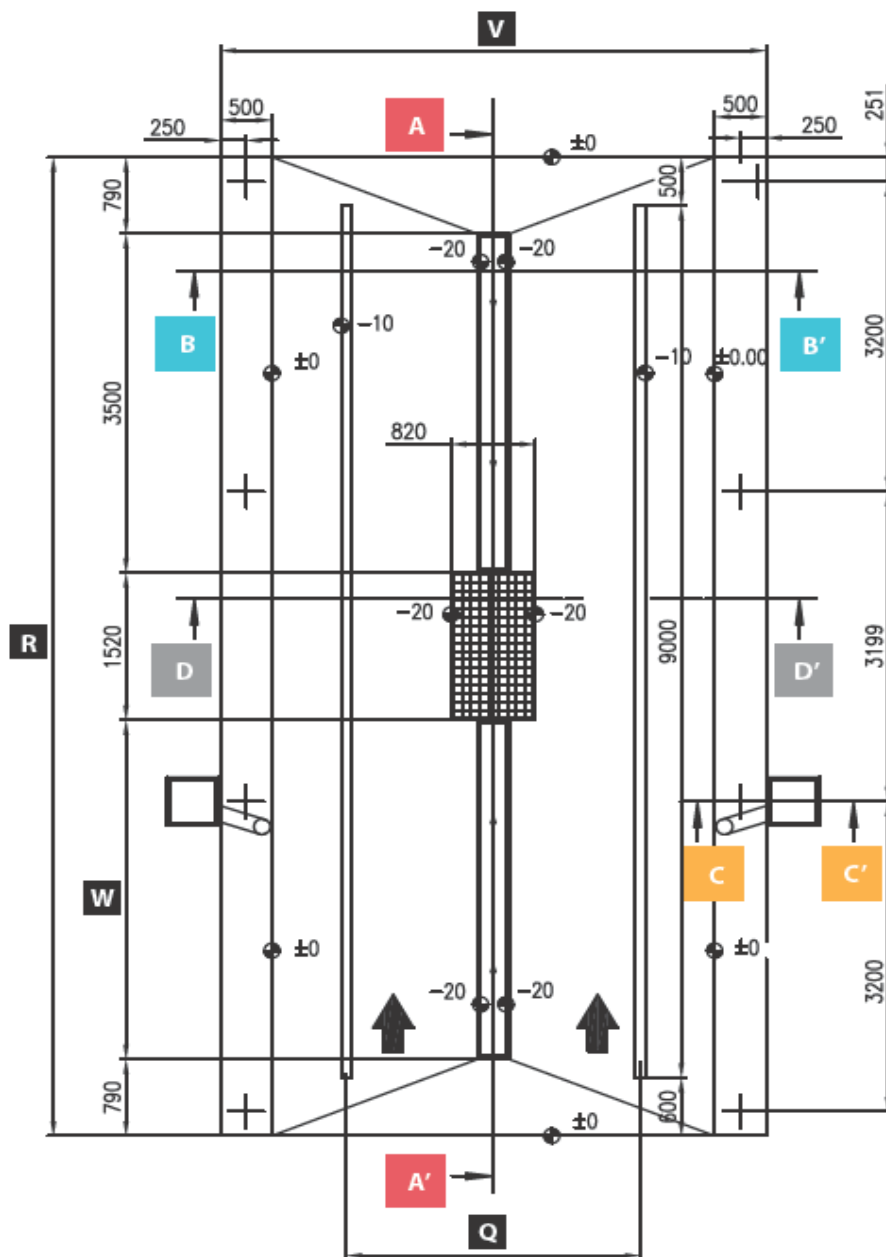
Расстояние между нижней частью стоек и пола не должна превышать 10 мм.  
Если ширина меньше 4500 мм, Вам необходимо установить в систему выключатель.

A	Максимальная моечная высота	2100	2300	2500	2700	
B	Максимальная моечная ширина	2500				
C	Длина рельс	9000	9000	9000	1000	11000
E	Рекомендованное	4620	4620	4620	4620	4620
	Минимальное	4100	4100	4100	4100	4100
	Поддержка энергоцепи на стойках	5024	5024	5024	5024	5024
G	Высота портала	2950	3150	3350	3550	3550
H	Рекомендованное	2310	2310	2310	2310	2310
	Минимальное	2090	2090	2090	2090	2090
	Поддержка энергоцепи на стойках	2714	2714	2714	2714	2714
J	Высота до энергоцепи	2201	2401	2601	2801	2801
M	Максимальная длина автомобиля	6000	6000	6000	7000	8000
P	Между центрами поддержки	4320	4320	4320	4820	5320
Q	Между центрами рельс	2854	2854	2854	2854	2854
R	Длина моечного зала	10100	10100	10100	11100	12100
Y	Между центрами направляющих	2050	2050	2050	2050	2050

### Детальные размеры



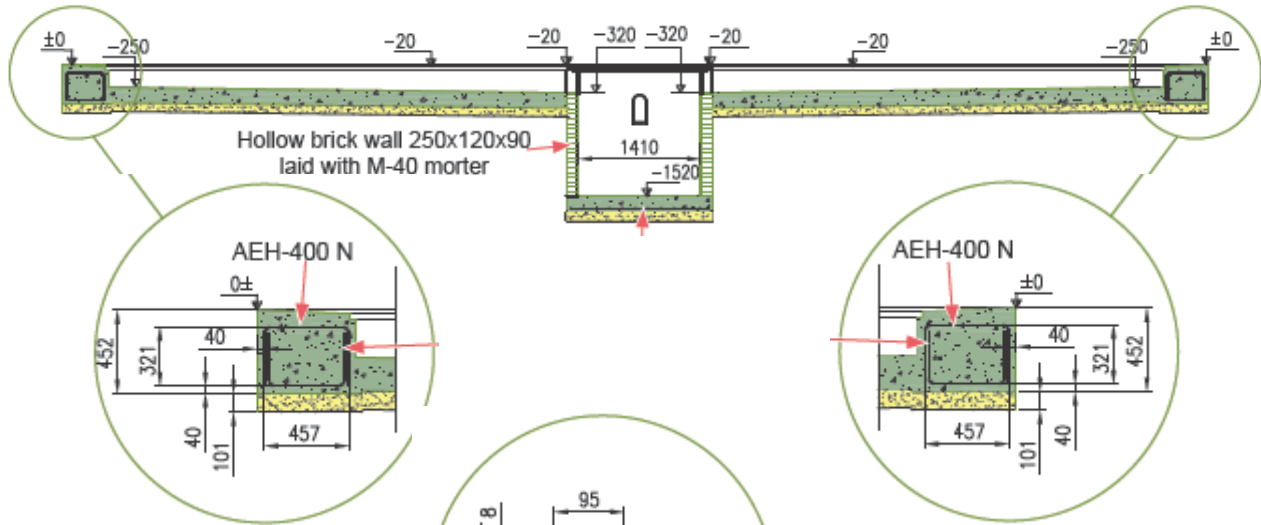
## Разрезы и сечения без мойки днища



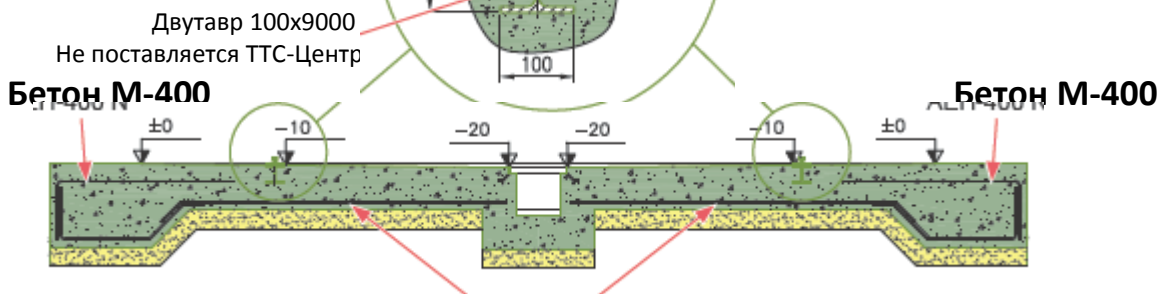
Поверхность пола моечного пространства должна иметь антискользящее твердое покрытие.  
 Размеры решеток можно посмотреть на стр. 17

A	Максимальная моечная высота	2100	2300	2500	2700	
B	Максимальная моечная ширина	2500				
C	Длина рельс	9000	9000	9000	10000	11000
Q	Между центрами рельс	2854	2854	2854	2854	2854
R	Длина моечного зала	10100	10100	10100	11100	12100
V	Ширина 4,5 м	5000	5000	5000	5000	5000
	Ширина 4,8 м	5300	5300	5300	5300	5300
W	Расстояние до сетки	3500	3500	3500	4500	5500

### Разрез А – А



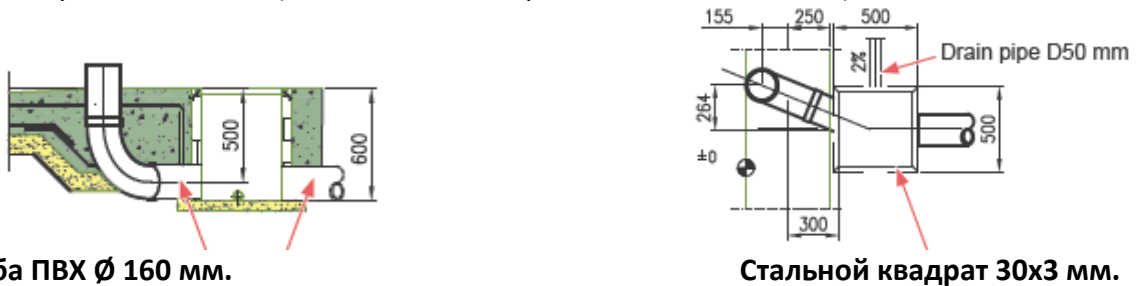
### Разрез В-В



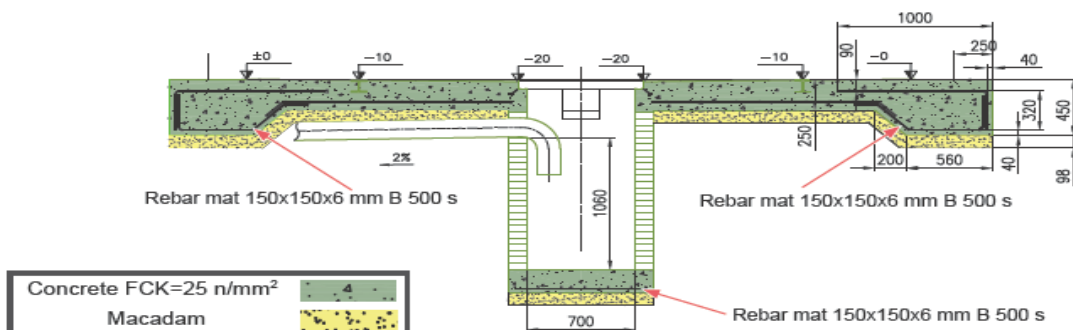
Арматурная сетка 150x150x6 мм. В 500 с

### Разрез С - С

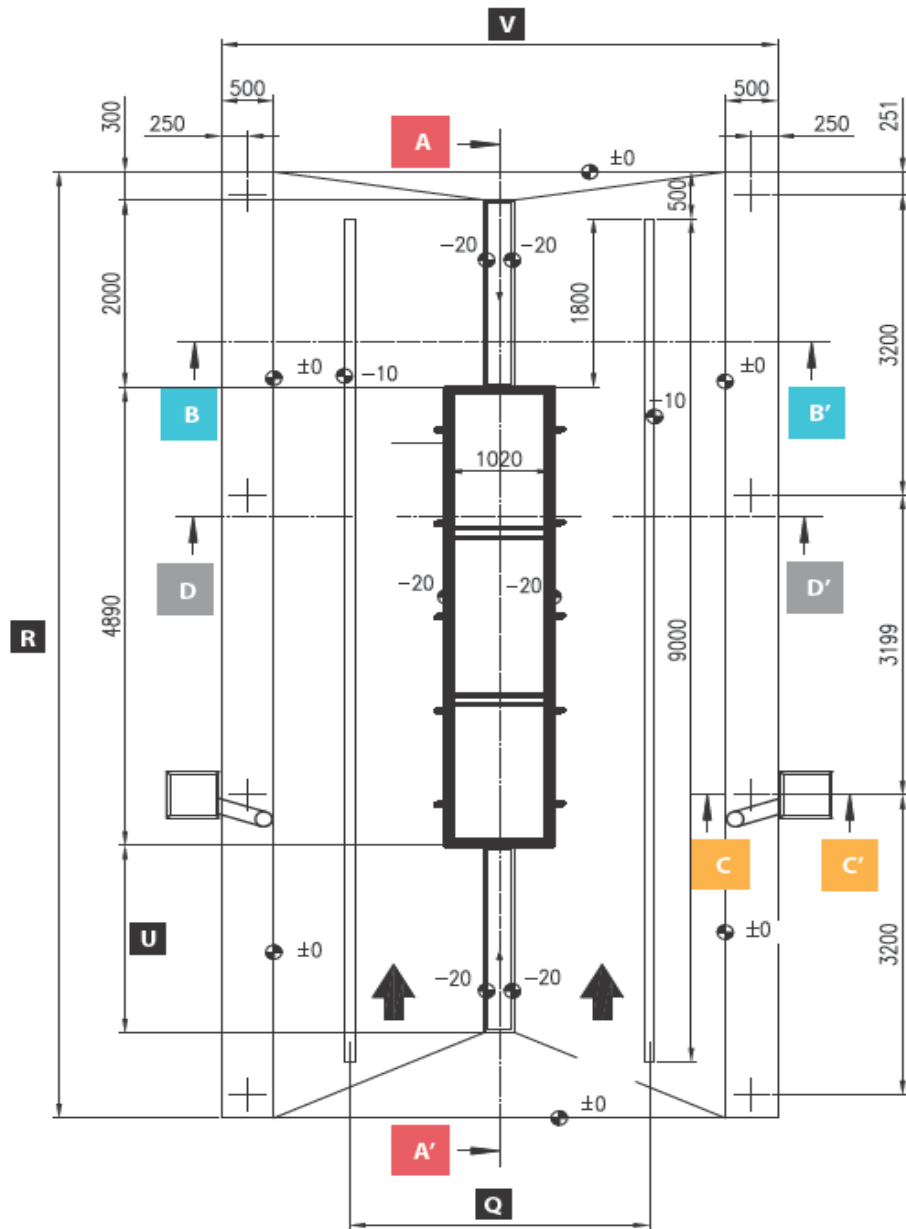
Энергоцель, вправо или влево (в зависимости от расположения объекта).



### Разрез D - D



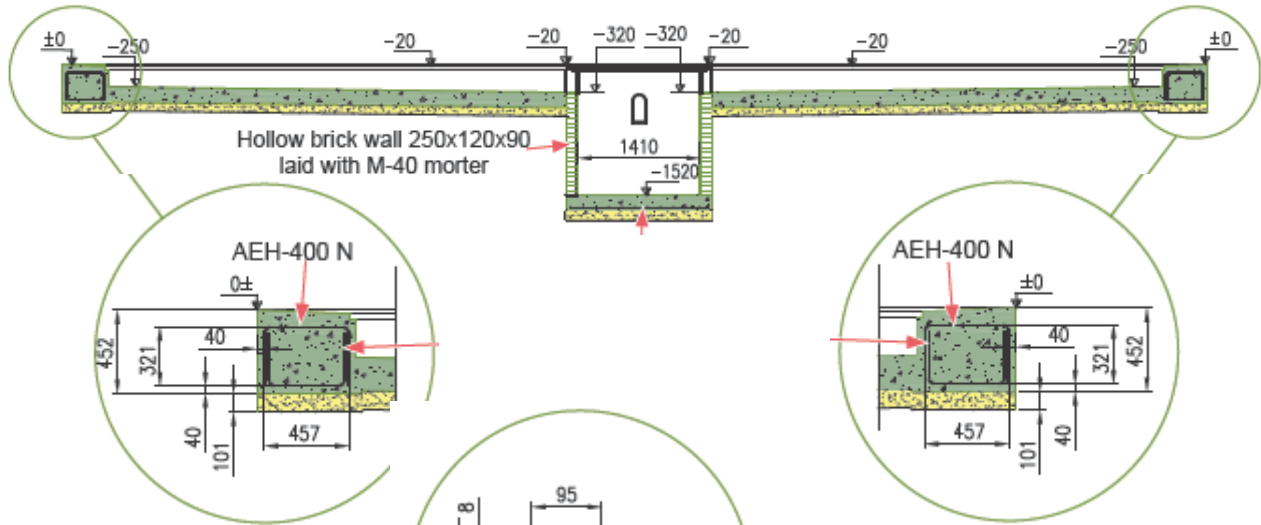
## Мойка днища



Поверхность пола моечного пространства должна иметь антискользящее твердое покрытие.  
Размеры решеток можно посмотреть на стр. 17

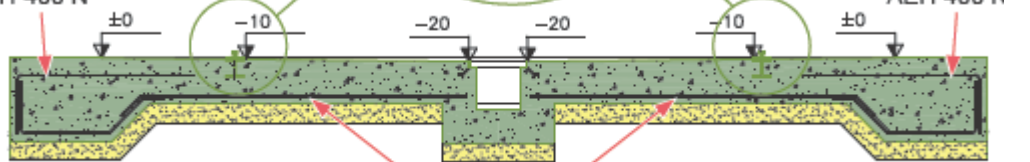
A	Максимальная моечная высота	2100	2300	2500	2700	
B	Максимальная моечная ширина	2500				
C	Длина рельс	9000	9000	9000	10000	11000
Q	Между центрами рельс	2854	2854	2854	2854	2854
R	Длина моечного зала	10100	10100	10100	11100	12100
U	Расстояние до сетки	2000	2000	2000	3000	4000
V	Ширина 4,5 м	5000	5000	5000	5000	5000
	Ширина 4,8 м	5300	5300	5300	5300	5300

**Разрез А – А**



**Разрез В-В**

Двутавр 100x9000  
Не поставляется ТТС-Центр  
**Бетон М-400**



**Арматурная сетка 150x150x6 мм. В 500 с**

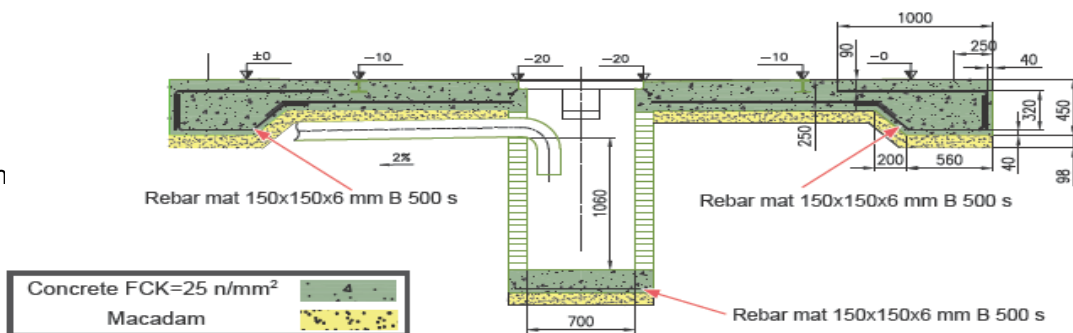
**Разрез С - С**

Энергоцепь, вправо или влево (в зависимости от расположения объекта).



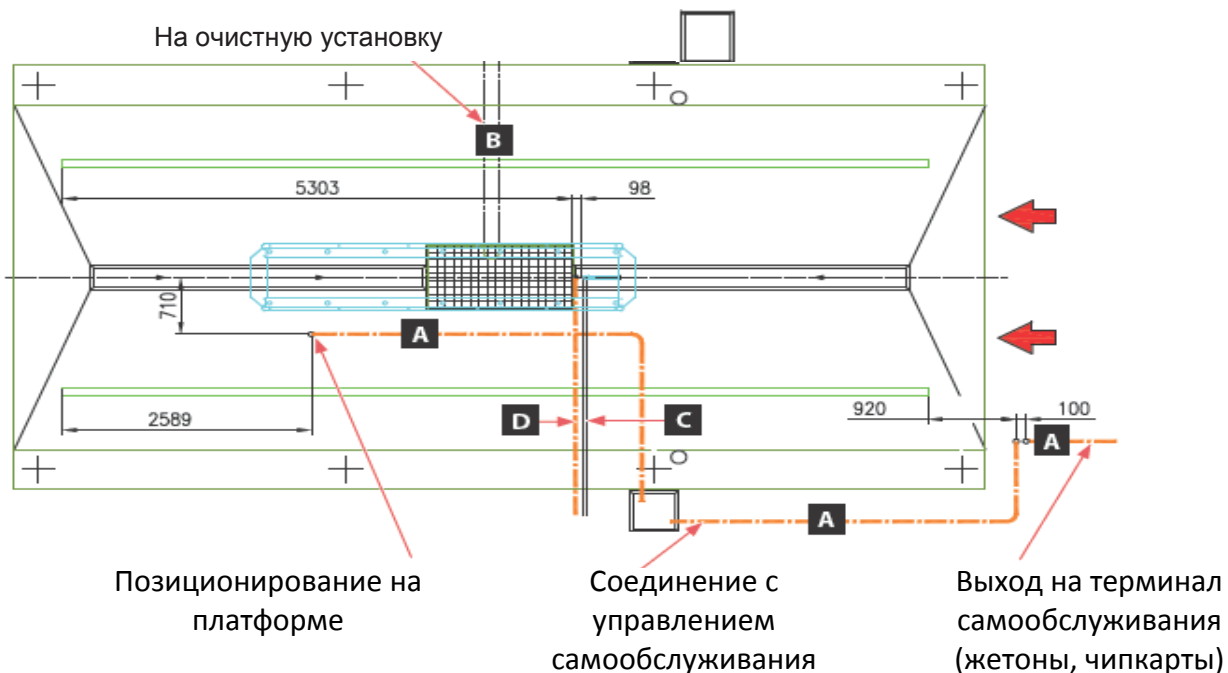
**Разрез D - D**

Measurum

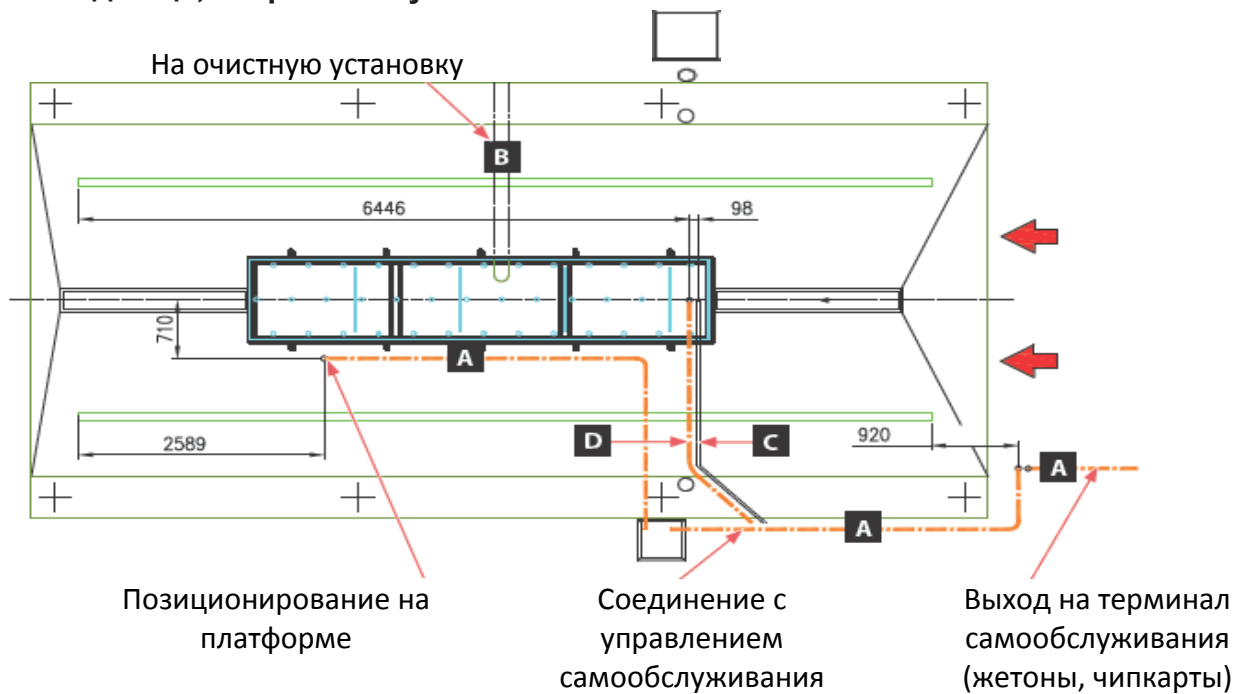


## Трубопроводы

### Мойки дна, внешняя установка. Mod. 4827400



### Мойка дна, встроенная установка. Mod. 4300400 или 4300700

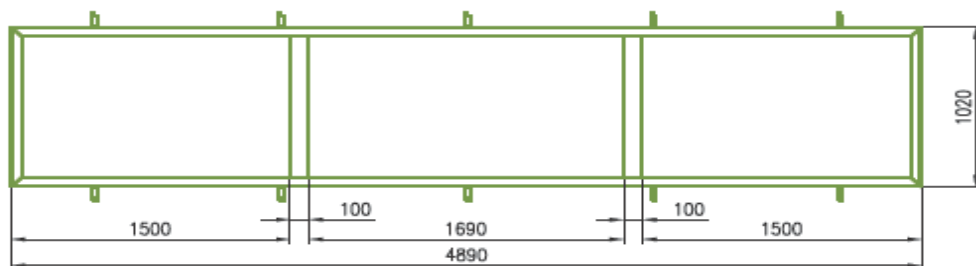


A	Трубопровод из гибкого ПВХ Ø 50 мм.
B	Труба ПВХ Ø 160 мм.
C	Труба ПВХ Ø 30 мм.
D	1 " труба DIN 2440

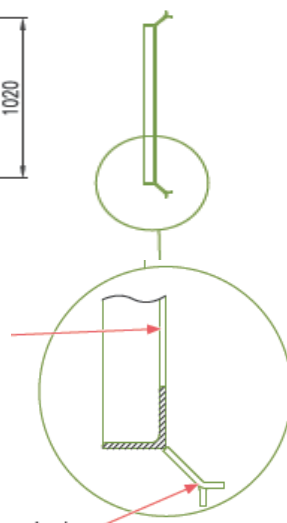


## Рамки и решетки

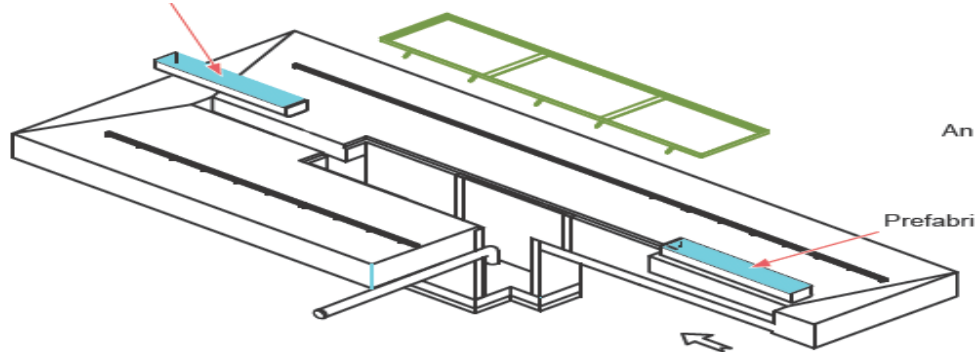
Встроенная рамка для мытья днища (не поставляется ТТС-Центр).



“L” Секция 60x60x8 mm



Сборные желоба



Решетка 820x1516 мм. код для заказа 2375600 (опция).

Сборные желоба

